



EUROPE DIRECT  
Lleida

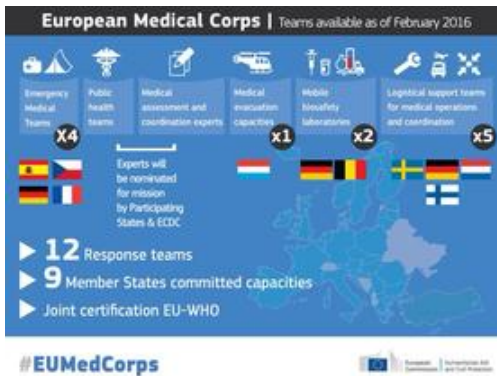
europa  
en un  
click  
butlletí de l'europe direct lleida



Ajuntament de Lleida

## 1. ACTUALITAT DE LA UE

### LA UE POXA EN MARXA UN COS MÈDIC EUROPEU PER RESPONDRE RÀPIDAMENT A LES SITUACIONS D'EMERGÈNCIA



La Unió Europea ha posat en marxa el cos mèdic europeu, la finalitat del qual és poder mobilitzar equips mèdics i de salut pública i material d'emergència dins i fora de la UE. Gràcies a aquest cos mèdic europeu, els Estats membres de la UE i la resta de països europeus que hi participin posaran a disposició material i equips mèdics que es podran desplegar ràpidament arreu del món abans no es produeixi cap emergència i es garantirà una resposta ràpida i previsible. El cos mèdic podria incloure equips mèdics d'emergència, experts en coordinació mèdica i salut pública, laboratoris mòbils de bioseguretat, avions per poder fer evacuacions mèdiques i equipaments de suport logístic.

Fins ara han aportat equips i material al «fons comú voluntari» Alemanya, Bèlgica, Espanya, Finlàndia, França, Luxemburg, els Països Baixos, la República Txeca i Suècia.

Més informació: [Comissió Europea](#)

## 2. PROGRAMES I CONVOCATÒRIES

### CONVOCATÒRIA DEL PROGRAMA EUROPEU DE DRETS, IGUALTAT I CIUTADANIA

Els objectius de la convocatòria són: afrontar els estereotips vinculats a les carreres professionals i promoure la igualtat de gènere en l'educació, la formació i l'orientació professional; incrementar la presència de les dones en sectors dominats pels homes i els homes a les professions dominades per les dones; assegurar que les pràctiques als llocs de treball promouen la igualtat i no reforcen els estereotips.

La convocatòria preveu la concessió de subvencions per a activitats de suport a projectes transnacionals que promoguin les bones pràctiques en els rols de gènere i superar els estereotips de gènere en l'educació, la formació i en els llocs de treball.

La convocatòria està oberta a entitats públiques o privades sense ànim de lucre, i els projectes han de comptar amb organitzacions de tres països diferents com a mínim.

Termini: 27 maig 2016

Més informació: [convocatòria de la Comissió Europea](#)

### CONVOCATÒRIA DEL COMITÈ DE LES REGIONS PER ORGANITZAR ACTES PÚBLICS SOBRE LA UE



El Comitè Europeu de les Regions (CdR) ha publicat una convocatòria per donar suport a la celebració d'actes públics organitzats a nivell local o regional i promoure el debat sobre Europa amb ciutadans. Els actes públics hauran de tenir com a objectius fer participar als ciutadans, especialment als joves, en un diàleg bilateral sobre assumptes referents a la UE; contribuir als treballs legislatius del CdR; fomentar l'intercanvi de coneixements i bones pràctiques entre les ciutats i les regions; i reforçar la cooperació amb altres institucions de la UE.

El CdR oferirà ajut per finançar els costos del moderador, d'interpretació, de les activitats de comunicació i promoció amb premsa, i dels desplaçaments i allotjament de membres del CdR.

Més informació: [Comitè de les Regions](#)

### 3. SOM EUROPA

#### **PARTICIPACIÓ DEL CENTRE EUROPE DIRECT A LA FIRA UdL TREBALL, DIMECRES 16 DE MARÇ**



The image shows a promotional graphic for the 'UdL Treball' job fair. On the left, a vertical banner reads '3a edició' (3rd edition) and '16 MARÇ 2016'. The main logo features 'UdL Treball' in blue and black, with 'FIRA DE L'OCCUPACIÓ' underneath. To the right, a photograph shows a busy exhibition hall with people at various booths. Below the photo, text describes the event's purpose: 'Fira UdLTreball, posarà en contacte estudiants i empreses, podreu lliurar els vostres currículums, realitzar tallers formatius, assistir a conferències, ...'. At the bottom, it provides contact information: 'Més INFO: <http://udltreball.udl.cat/>'.

El proper dimecres 16 de març se celebra a la Universitat de Lleida (Centre de Cultures i Cooperació Transfronterera del campus de Cappont) la Fira UdL Treball, una fira adreçada als/les estudiants de la UdL. Els objectius d'aquesta fira, on participaran 66 empreses, és conèixer empreses de Lleida, descobrir les opcions laborals del mercat, i aprendre a emprar les xarxes socials per trobar feina o com superar una entrevista de treball.

El centre Europe Direct estarà present a la fira amb un espai informatiu sobre la UE i les diferents possibilitats de fer pràctiques laborals o de cercar feina en altres països d'Europa, així com altres opcions per fer estades a l'estranger per a joves. Aquestes opcions es troben recollides a la "Guia de pràctiques i treball a l'estranger", del Europe Direct Lleida i Joventut de Lleida.

**Més informació:** [Fira UdL Treball](#)

### 4. DESTAQUEM

#### **PRÀCTIQUES AL COMITÈ ECONÒMIC I SOCIAL (CES)**

Pràctiques de 5 mesos a la seu del CES a Brussel·les per a titulats universitaris. Requisits: tenir la nacionalitat d'un estat membre de la UE i tenir bons coneixements d'anglès o francès (llengües de treball del CES).

Presentació de sol·licituds fins el 31 de març. L'inici de les pràctiques serà al setembre de 2016.

[Comitè Econòmic i Social](#)

#### **PRÀCTIQUES A LES OFICINES EXTERIORS D'ACCIÓ**

L'Agència per a la competitivitat de l'empresa de la Generalitat de Catalunya (ACCIÓ) ha publicat vacants per fer pràctiques no laborals a les seves oficines exteriors a Bogotà, Bombai, Mèxic, Miami, Mont-real, Nova York, Panamà, Stuttgart i Xangai

Requisits: no haver complert els 26 anys en la data d'inici de les pràctiques, tenir un grau universitari o un grau superior de formació professional relacionat amb l'objectiu de les pràctiques, nivell mínim d'anglès B2.

No hi ha un termini fixat per a la presentació de candidatures.

[ACCIÓ](#)

#### **AJUTS A PROFESSORS PER A ESTADES PROFESSIONALS A DIFERENTS PAÏSOS EUROPEUS**

Convocatòria de 110 places per a la realització d'estades professionals (visites d'estudis de dues setmanes) en centres educatius d'Alemanya, Àustria, Bèlgica, França, Itàlia, Països Baixos, Regne Unit, República d'Irlanda i Suïssa. Requisits per accedir-hi: ser funcionaris / àries de carrera del cos de mestres d'Educació Infantil i Primària, professors d'Ensenyament Secundari, catedràtics d'Ensenyament Secundari, professors d'escoles oficials d'idiomes, catedràtics d'escoles oficials d'idiomes, professors tècnics de Formació Professional, Professors de Música i Arts escèniques i Professors d'Arts Plàstiques i Disseny, i que estiguin impartint docència de llengua estrangera o d'una disciplina no lingüística en alguna llengua estrangera.

Presentació de candidatures fins el 29 de març de 2016.

[BOE](#)

### 5. PRIORITATS DE LA COMISSIÓ JUNCKER

#### **PAQUET DE SEGURETAT ENERGÈTICA SOSTENIBLE**

# #EnergyUnion



La Comissió ha presentat un paquet de mesures sobre seguretat energètica amb el qual es pretén equipar la UE per a la transició energètica mundial per tal de fer front a possibles interrupcions del subministrament d'energia.

El paquet estableix un seguit de mesures per reforçar la capacitat de resistència de la UE davant d'interrupcions de l'abastament de gas. Entre aquestes mesures cal citar les següents: moderar la demanda d'energia, augmentar la producció d'energia a Europa (fins i tot a partir de fonts renovables), seguir desenvolupant un mercat interior de l'energia efectiu i plenament integrat i diversificar les fonts d'energia, proveïdors i rutes.

La dimensió relativa a la seguretat energètica és una de les pedres angulars de l'Estratègia de la Unió de l'Energia, que es compta entre les principals prioritats polítiques de la Comissió Juncker.

**Més informació:** [Comissió Europea](#)

Europe Direct Lleida  
C/Major, 31 bis - 25007 Lleida | Tel. 973 700 675 <http://europedirect.paeria.cat/>

Per consultar els enllaços, cal obrir el correu prèviament, ja que no funcionen en 'Vista prèvia'  
Per consultar, modificar o cancel·lar les seves dades d'aquest servei premi aquí



LA PAERIA



Ajuntament de Lleida